



(1) 会社の概要

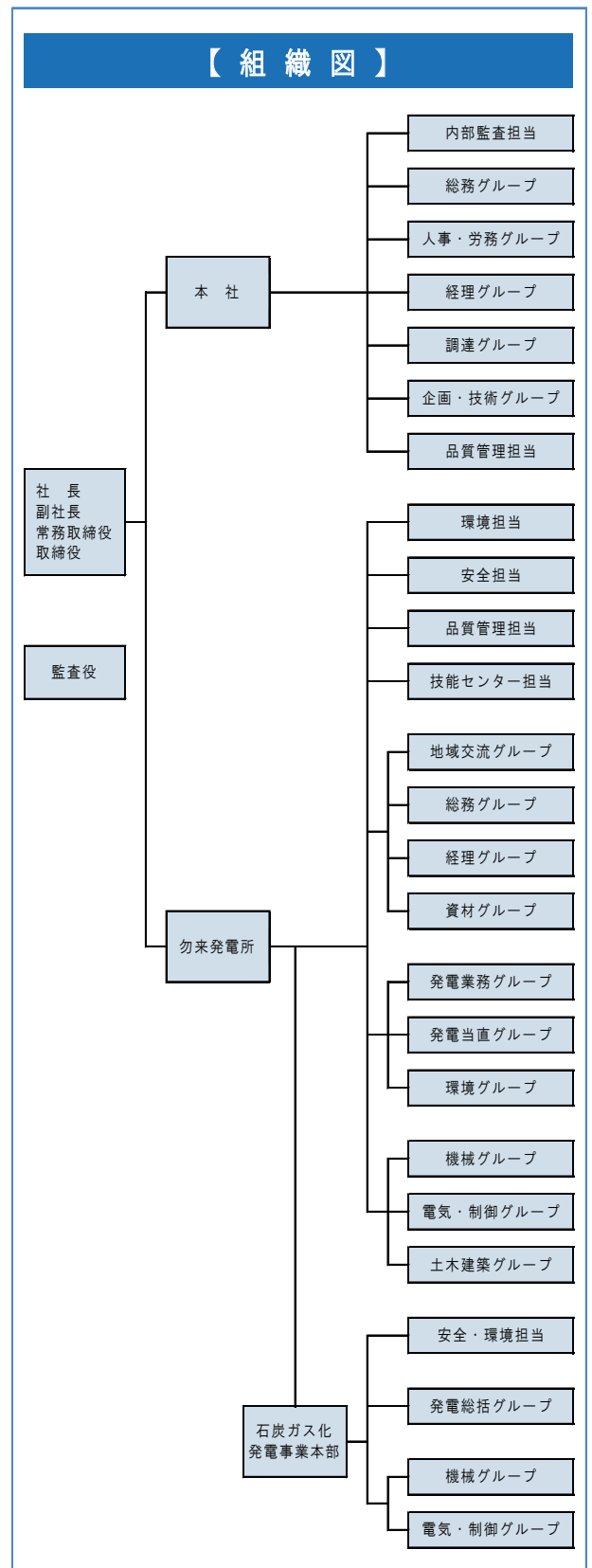
- 商号 常磐共同火力株式会社
- 設立 1955年(昭和30年)12月23日
- 資本金 560億円
- 株主
 - 東京電力フュエル&パワー株式会社
 - 東北電力株式会社
 - 常磐興産株式会社
 - 古河機械金属株式会社
 - 株式会社南悠商社
 - 戸部商事株式会社
 - 日新商事株式会社
- 事業内容
 - 発電及び電気の販売事業
 - 発電関連資産の活用及び蒸気等ユーティリティの供給事業
 - 電気・機械等発電関連設備の建設、保守及び補修に関わる事業
 - 燃料の売買及び輸送
 - 不動産の売買、賃貸借及び管理
 - 発電所運転業務の受託事業
 - 防災及び警備業
 - 上記に附帯関連する事業
- 従業員数

本社	23名
勿来発電所	238名
出向者	13名
計	274名
- 本社

〒101-0041
東京都千代田区神田須田町一丁目1番地
神田須田町スクエアビル7F
TEL 03-3256-5411 (代)
- 勿来発電所

〒974-8223
福島県いわき市佐糠町大島20番地
TEL 0246-77-0211 (代)
- 電気販売先

東北電力株式会社
東京電力エナジーパートナー株式会社(東電EP)
各50%





(2) 勿来発電所の概要

● 発電所用地
約44万㎡

● 総出力
170万kW

● 各設備の出力と運転開始

7号機	25万kW	昭和45年10月
8号機	60万kW	昭和58年 9月
9号機	60万kW	昭和58年12月
10号機	25万kW	平成25年 4月

● 送電電力量
95億5,245万kWh

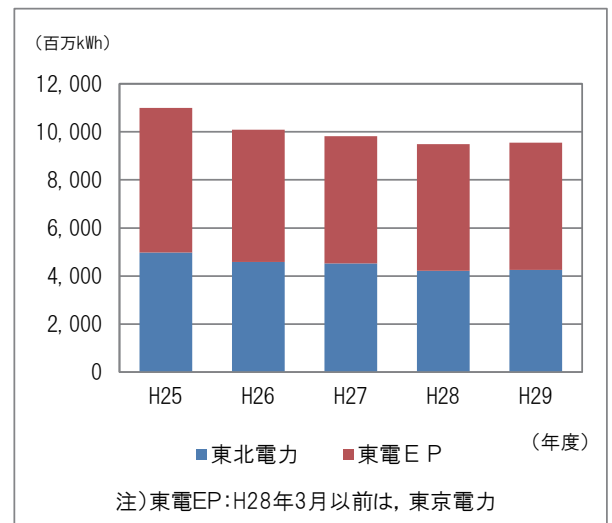
● 使用燃料とその使用量

石炭	約 348.1万	t /年
重油	約 6.9万	kl/年
軽油	約 1,638	kl/年
木質バイオマス燃料	約 9.9万	t /年
灯油	4,127	kl/年
L N G	42	t /年

● 石炭混焼率
94.6%

● 工業用水
福島県企業局より受水し、発電用水などに使用

● 送電電力量の推移



勿来発電所全景 (上空より)

