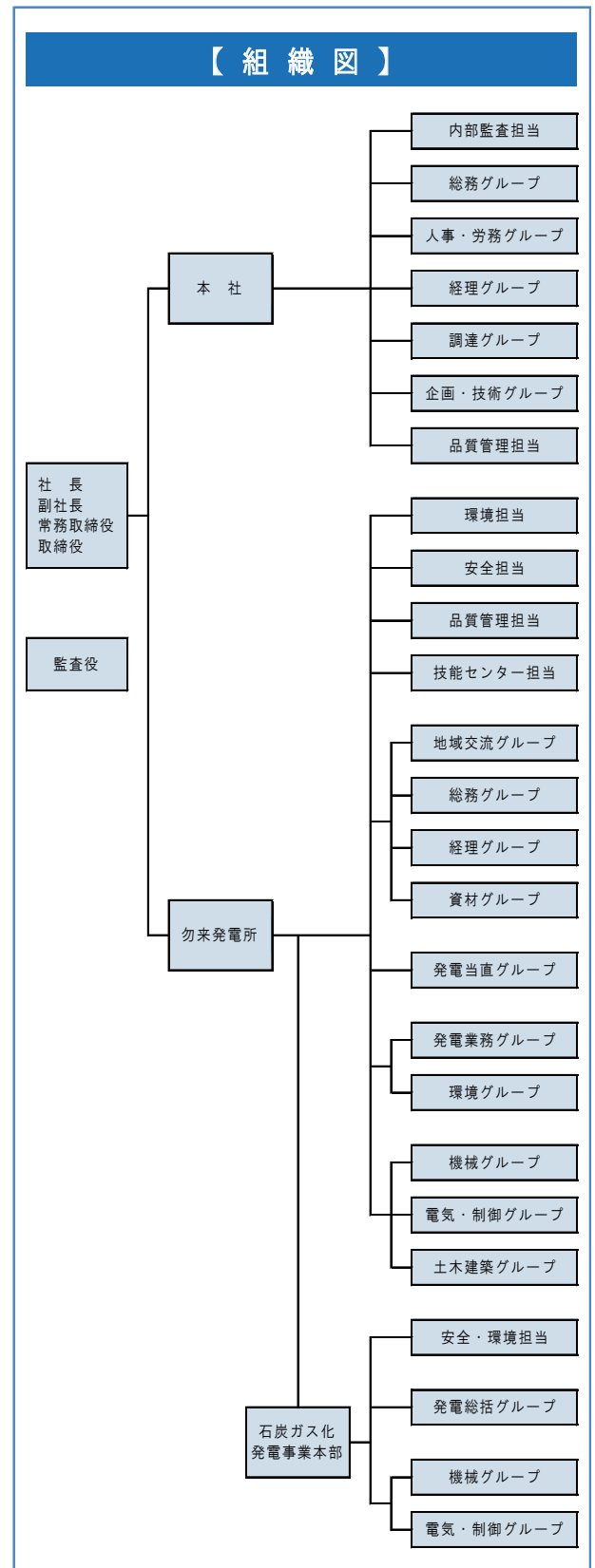




(1) 会社の概要

- 商 号 常磐共同火力株式会社
- 設 立 1955年（昭和30年）12月23日
- 資本金 560億円
- 株 主
 - 東京電力フュエル&パワー株式会社
 - 東北電力株式会社
 - 常磐興産株式会社
 - 古河機械金属株式会社
 - 株式会社南悠商社
 - 戸部商事株式会社
 - 日新商事株式会社
- 事業内容
 - ・ 発電及び電気の販売事業
 - ・ 発電関連資産の活用及び蒸気等ユーティリティの供給事業
 - ・ 電気、機械等発電関連設備の建設、保守及び補修に関わる事業
 - ・ 燃料の売買及び輸送
 - ・ 不動産の売買、賃貸借及び管理
 - ・ 発電所運転業務の受託事業
 - ・ 前各号に附帯関連する事業
- 従業員数

本 社	25名
勿来発電所	213名
出 向 者	13名
計	251名
- 本 社
 - 〒101-0041
 - 東京都千代田区神田須田町一丁目1番地
 - 神田須田町スクエアビル7F
 - TEL 03-3256-5411（代）
- 勿来発電所
 - 〒974-8223
 - 福島県いわき市佐糠町大島20番地
 - TEL 0246-77-0211（代）
- 電気販売先
 - 東北電力(株)・東京電力エナジーパートナー(株)
 - 各50%



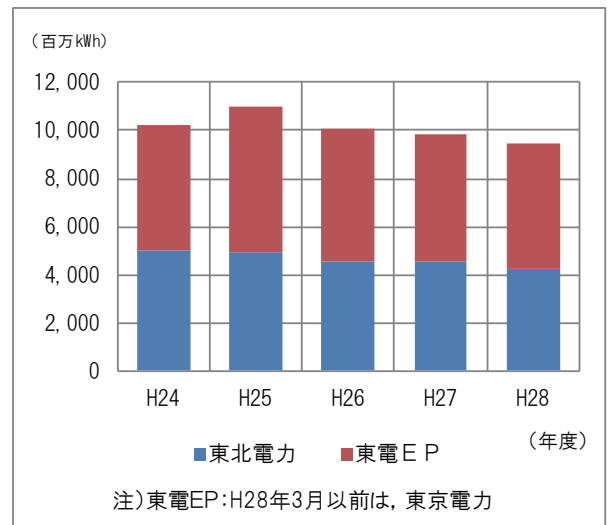


(2) 勿来発電所の概要

- 発電所用地
約44万㎡
- 総出力
170万kW
- 各設備の出力と運転開始

7号機	25万kW	昭和45年10月
8号機	60万kW	昭和58年 9月
9号機	60万kW	昭和58年12月
10号機	25万kW	平成25年 4月
- 送電電力量
94億9,349万kWh
- 使用燃料とその使用量

石炭(湿炭)	約 326.2万 t/年
重油	約 19.7万 kl/年
軽油	約 1,800 kl/年
木質バイオマス燃料	約 86,000 t/年
灯油	2,300 kl/年
L N G	64 t/年
- 石炭混焼率
89.1%
- 工業用水
福島県企業局より受水し、発電用水などに使用
- 送電電力量の推移



勿来発電所全景 (上空より)

