



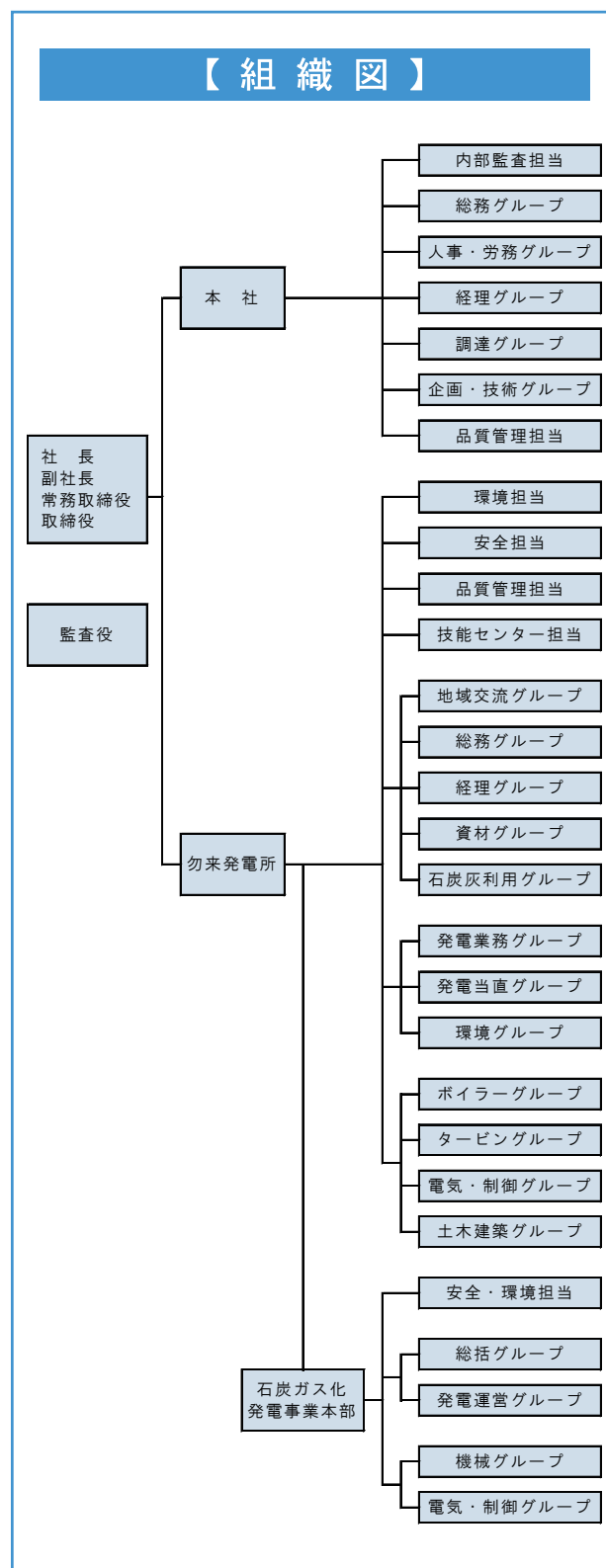
(1) 会社の概要

- 商号 常磐共同火力株式会社
- 設立 1955年（昭和30年）12月23日
- 資本金 560億円
- 株主
 - 東北電力株式会社
 - 東京電力株式会社
 - 常磐興産株式会社
 - 古河機械金属株式会社
 - 株式会社南悠商社
 - 戸部商事株式会社
 - 日新商事株式会社
- 事業内容
 - ・火力発電による電気の卸供給事業
 - ・発電関連資産および蒸気等ユーティリティの活用事業
 - ・電気、機械設備の保守および補修に関する事業
 - ・前各号に附帯する関連する事業
- 従業員数

本 社	21名
勿来発電所	204名
計	225名
- 本 社

〒101-0041
東京都千代田区神田須田町一丁目1番地
神田須田町スクエアビル7F
TEL 03-3256-5411（代）
- 勿来発電所

〒974-8223
福島県いわき市佐糠町大島20番地
TEL 0246-77-0211（代）
- 電気卸供給先
東北電力(株)・東京電力(株) 各50%





(2) 勿来発電所の概要

● 発電所用地
約44万㎡

● 総出力
187.5万kW

● 各設備の出力と運転開始

6号機	17.5万kW	昭和41年11月
7号機	25万kW	昭和45年10月
8号機	60万kW	昭和58年9月
9号機	60万kW	昭和58年12月
10号機	25万kW	平成25年4月

● 送電電力量
109億9,482万kWh

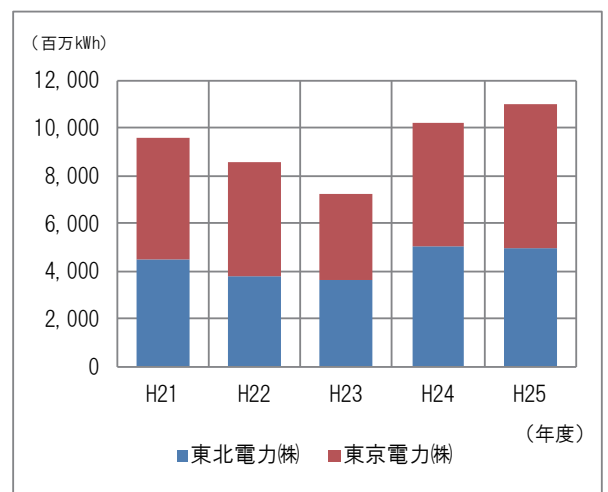
● 使用燃料とその使用量

石炭(湿炭)	約 372万 t/年
重油	約 33万 kl/年
軽油	約 3,230 kl/年
灯油	2,778 kl/年
炭化燃料	0 t/年
木質バイオマス燃料	40,574 t/年

● 石炭混焼率
86.3%

● 工業用水
福島県企業局より受水し、発電用水等に使用

● 送電電力量の推移



勿来発電所全景(上空より)

